



COLLABORAZIONE  
REGIONE DEL VENETO

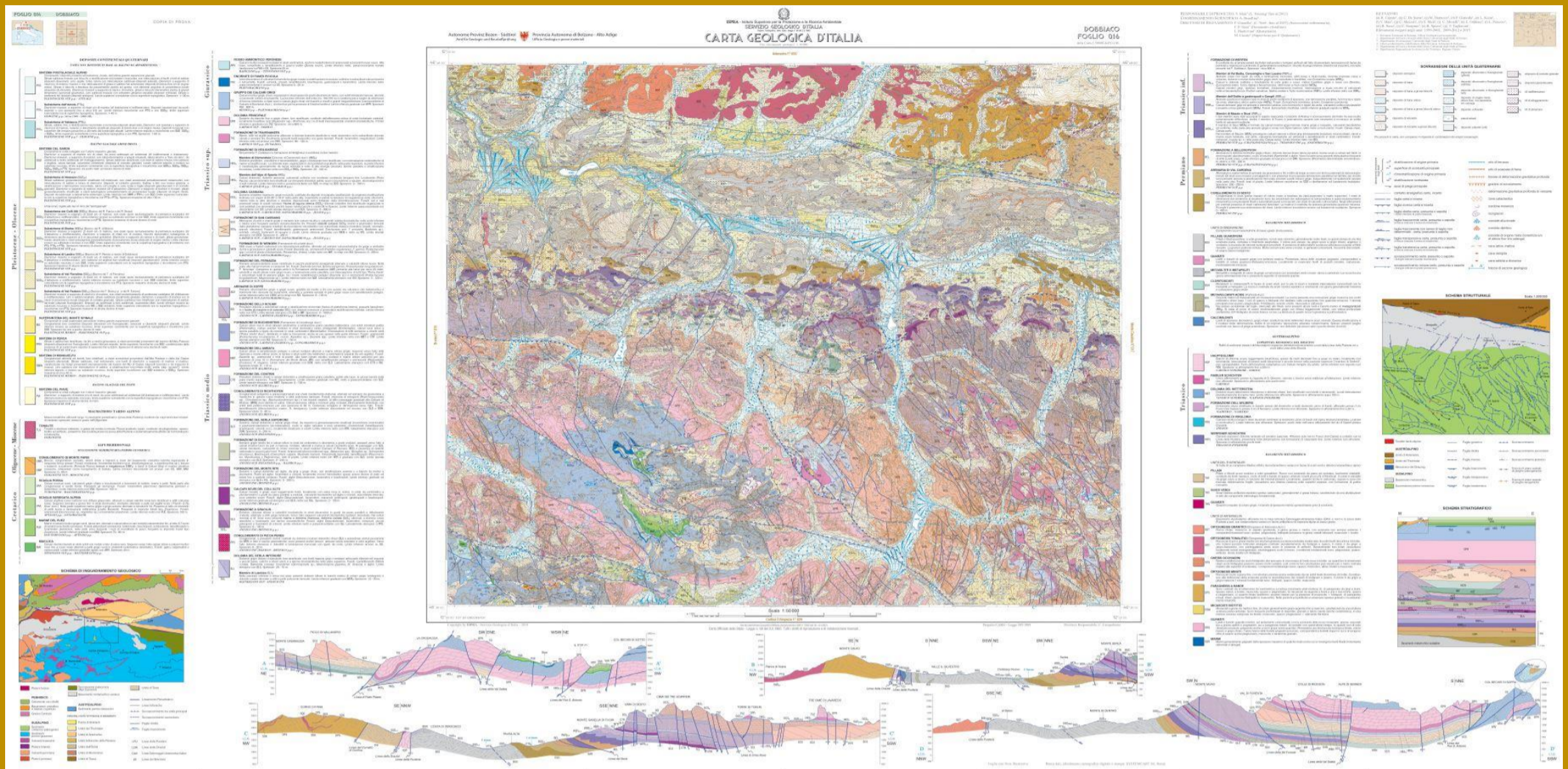
AUTONOME PROVINZ  
BOZEN - SÜDTIROL



PROVINCIA AUTONOMA  
DI BOLZANO - ALTO ADIGE



## Geologisches Blatt 016 Toblach 1:50.000 des Projektes CARG



Am 20. Juni wird um 9:00 Uhr im Spiegelsaal des Kulturzentrum Grand Hotel Toblach das Blatt Toblach der neuen geologischen Karte von Italien 1:50.000 (Projekt CARG) vorgestellt.

Das geologische Kartenblatt umfasst das Gebiet des Hochpustertals und den nordöstlichen Teil der Provinz Bozen sowie bereichsweise auch den nordwestlichen Teil der Provinz Belluno. Die Publikation besteht aus einer geologischen Karte mit Profilen, erläuternden Abbildungen und Skizzen und einem Band mit Erläuterungen. Sie sind das Ergebnis einer langen Arbeit (1999-2016) im Rahmen des CARG-Projektes, an dem das Amt für Geologie und Baustoffprüfung, der Nationale Geologische Dienst, das Institut für Physik und Erdwissenschaften der Universität Ferrara und die Abteilung Geowissenschaften der Universität Padua, sowie zahlreiche Experten für geologische Kartierungen.

### Programm

**9.00 - 9.30** **Registrierung der Teilnehmer**

**9.30 - 10.00** **Einleitung und Grußworte**

**Massimo Bessone**, Landesrat für Hochbau, Grundbuch, Kataster und Vermögen - Autonome Provinz Bozen-Südtirol

**Guido Bocher**, Bürgermeister von Toblach

**Volkmar Mair**, Direktor des Amtes für Geologie und Baustoffprüfung – Autonome Provinz Bozen-Südtirol

**Michele Antonello**, Direttore dell'Unità Organizzativa Geologia della Direzione Difesa del Suolo della Regione del Veneto

**Maria Teresa Lettieri**, Dipartimento per il Servizio Geologico d'Italia – ISPRA

**Mirko Demozzi**, Präsident der Geologenkammer Trentino – Südtirol

**Alfonso Bosellini**, Wissenschaftlicher Koordinator des Blattes Toblach

**10.00 - 10.30** **Wie entsteht und wie verwendet man die geologische Karte des Projektes CARG**

**Corrado Morelli**, freiberuflicher Geologe, Mitarbeiter des Amtes für Geologie und Baustoffprüfung – Autonome Provinz Bozen

**10.30 - 11.00** **Die Metamorph Einheiten des Blattes Toblach**

**Richard Spiess**, Dipartimento di Geoscienze Università di Padova

**11.00 - 11.30** **Die wichtigsten neuen Erkenntnisse über die Quartär Entwicklung des Hochpustertals**

**Maurizio Cucato**, freiberuflicher Geologe, Mitarbeiter des Amtes für Geologie und Baustoffprüfung – Autonome Provinz Bozen

**11.30 - 12.00** **Die Dolomitabfolge des Blattes Toblach**

**Piero Gianolla**, Dipartimento di Fisica e Scienze della Terra dell'Università di Ferrara

**12.00 - 12.30** **Struktureller Aufbau und Hauptstörungen im Blatt Toblach**

**Chiara Siorpaes**, freiberufliche Geologin, Mitarbeiter des Amtes für Geologie und Baustoffprüfung – Autonome Provinz Bozen

**12.30 - 14.00** **Buffet**

**14.00 - 18.00** **Exkursion ins Pragstal, an der Plätzwiese und am Strudelkopf**

**Piero Gianolla, Chiara Siorpaes, Maurizio Cucato & Corrado Morelli**

**Freier Eintritt.** Voranmeldung erforderlich. Zur Einschreibung senden Sie bitte eine E-Mail an: [geologie@provinz.bz.it](mailto:geologie@provinz.bz.it) mit Angabe der eventuellen Teilnahme an der Exkursion.